

## 共済センター 秋のお食事会

お待たせしました!今年もお食事会を実施いたします!  
今年は「夢一喜」で、上質なステーキやロースハムをご堪能ください。  
超お得な企画です!職場の仲間との参加はもちろん、ご家族でのご参加も大歓迎です!  
多くのかたのご参加をお待ちしております!

- ◆日時: 11月17日(金) 19:00～(受付:18:30～)
- ◆場所: 「夢一喜」(貝塚市加神1-7-8 TEL:072-439-5838)
- ◆参加費: **大人(中学生以上) 2,000円**  
**子ども(小学生:お子様ランチ) 800円**  
幼児は無料(お子様メニューが必要なかたは800円)

※会員・登録家族以外のかたは参加できません。

- ◆定員: 50名 先着順
- ◆申込方法: 事務局へ電話・FAXまたはEメールにて、事業所名・参加者氏名・区分をお伝えください。
- ◆申込締切: 11月2日(木) ※先着順。定員になり次第締切
- ◆支払: 参加費は、当日に会場(夢一喜)にてお支払いください。  
11/16(木)以降のキャンセルについては、返金はできません。



※料理イメージ

### 料理(大人)

#### 夢 ヘレスステーキコース

突き出し・ロースハムオードブル・  
サラダ・コンソメスープ・御飯・  
香の物・ステーキ・デザート

#### 飲み物(フリードリンク)

瓶ビール・ワイン(赤・白)・  
焼酎(芋、麦、赤しそ、黒糖)・  
日本酒・梅酒・ウイスキー・  
カシスオレンジ・ソフトドリンク各種

### 料理(子ども)

#### お子様ランチ

ロースハムオードブル・サラダ・  
コンソメスープ・御飯・香の物・  
ステーキ・デザート

#### 飲み物(フリードリンク)

ウーロン茶・コーラ・  
オレンジジュース・  
グレープフルーツジュース



※アルコールを飲まれる方は、車  
でのお越しはお控えください。

あま〜い みかんがいっぱい!  
**みかん狩り**

**共通無料入園券プレゼント**

1会員4枚まで

下記の期間中にどちらかの園でご利用できます。今年はいくつ食べられるかな?(^^)

- ◆利用期間: 10月14日(土)～12月10日(日) 10:00～16:00 ※みかんがなくなり次第終了
- ◆内容: 現地のみかん食べ放題!  
※おみやげは別料金です。
- ◆申込方法: 事務局まで電話・FAX・Eメールにて、  
事業所名・会員氏名・必要枚数をお伝えく  
ださい。事務局にてお渡しいたします。
- ◆申込締切: 11月28日(火)  
「井川みかん園」「やぶ果樹園」でインターネット検索で  
きます。入園日前に必ず各園にご予約ください。

### 井川みかん園

住所: 貝塚市三ヶ山396 電話: 447-0891  
URL: http://www.ikawa-mikan.com/

### やぶ果樹園

住所: 貝塚市三ヶ山1218-1 電話: 446-1777  
URL: http://yabu-kajuen.com/

◆申込方法：事務局まで電話・FAX・Eメールにて、事業所名・会員氏名・ホテル名・区分（大人／お子様又は小学生）・必要枚数をお伝えください。

◆申込締切：10月19日(木) チケットが届き次第連絡します。

**各ホテル 1会員 4枚まで**

★どちらの施設も事前に予約してご利用ください。 ★チケットは有効期限内にご利用ください。

## 阪急阪神第一ホテルグループ

### 大阪新阪急ホテル グルメバイキング「オリンピア」

和・洋・中・デザート5人の匠（シェフ）がおお客様の目の前で、季節に合わせた豪華食材の調理実演など、五感で愉しめる関西最大級のバイキングの醍醐味を、是非ご堪能ください♪

◆有効期限：平成29年11月1日(水)～平成30年3月31日(土)

(除外日：1/1～1/3)

\*事前にご予約ください。(オリンピア：TEL 06-6372-5240)

\*3月は混雑が予想されますので、2月末までのご利用をお勧めします。

◆場 所：「新阪急ホテル」B1F（JR「大阪駅」、地下鉄「梅田」駅 徒歩3分）

◆内容・料金：ランチバイキングチケット

(料金：税サ込)

曜日	時間帯	大人（中学生以上）		お子様（4歳～12歳）	
		一般料金	会員料金	一般料金	会員料金
平日	11:30～13:10	3,700円	2,300円	1,950円	900円
	13:30～15:10	3,200円		1,400円	
土日祝	11:30～13:00	3,700円		1,950円	
	13:30～15:00	3,200円		1,400円	
	15:30～17:00	3,200円		1,400円	



※イメージ



※イメージ



※イメージ

## リーガロイヤルホテル リーガロイヤルホテル(大阪)

### オールデイダイニング「リモネ」

#### ランチビュッフェ [メインディッシュ付]

今回も水の都大阪を代表するホテル“リーガロイヤルホテル(大阪)”のチケットをご用意♪ 鮮やかな緑と水面のきらめきが窓いっぱいにあふれ陽光に包まれるダイニングで心弾むランチタイムをお楽しみください♪

(※除外日有 ※クリスマス期間は別途追加料金が必要)

◆有効期限：平成29年11月1日(水)～平成30年3月31日(土) (除外日：12/23～12/25、12/31～1/3)

\*クリスマス期間（12/16～12/22、12/26～12/30）は別途追加料金（注1）が必要。

\*事前にご予約ください。(オールデイダイニング リモネ 直通 TEL 06-6441-1056)

◆場 所：「リーガロイヤルホテル (大阪)」1階（大阪市北区中之島5-3-68）

◆料 金：

(料金：税サ込)

曜日	内容（券種）	利用時間帯	会員料金	
			大人（中学生以上）	小学生
全曜日	ランチビュッフェセット (メインディッシュ付)	11:00～15:00 (14:30 ラストオーダー)	2,000円 (一般2,950円)	1,200円 (一般2,200円)

※大人1名様につき小学生未満のお子様1名様無料（ビュッフェのみ）。

2人目から1名につき小学生券1枚が必要となります。

注1…クリスマス期間追加料金は施設にお問い合わせください。

◆内 容：全ての曜日のランチビュッフェにご利用いただけます。【90分制】

・バラエティ豊かなランチビュッフェとお好みに合わせてお選びいただけるメインディッシュ1品（注2）を組み合わせたセットメニューです。

（注2…お選びいただくメニューにより追加料金が必要な場合があります。）

・各種料理の他、デザート、コーヒー・紅茶・ジュース等のフリードリンク付



※イメージ

◆ウィークエンドビュッフェ【土・日・祝日限定】

1部～4部（各90分制）のお好きな時間帯でランチ  
またはディナーにご利用ください。

家族や仲間と楽しみたい週末ビュッフェの極上グルメが終結！  
肉・寿司・スイーツなど最強ラインナップでボリューム、スタミナも満点！！  
優雅なひとときをお過ごしください（季節により内容は変わります）。  
詳しくはホテルホームページまたは店舗にてご確認ください）  
（※除外日有 ※クリスマス期間は別途追加料金が必要）



※イメージ

◆有効期限：平成29年11月3日（金・祝）～平成30年3月31日（土）の土・日・祝日 **限定**  
（除外日：12/23～24、12/31～1/1）

※クリスマス期間（12/9・10・16・17）は別途追加料金（注1）が必要  
※事前にご予約ください。予約時、おおきにNetチケット利用とお伝えください。  
（オールデイダイニングSATSUKI 直通 TEL 06-6920-7360）

ホテルのホームページからも予約可能（要望欄に“おおきにNetチケット有り”と記載してください。）

◆場 所：「ホテルニューオータニ大阪」1階（大阪府中央区城見1-4-1）

◆料 金：（料金：税サ込の価格）

曜日	内容（券種）	利用時間帯 （各90分制）	大人券 （一般料金）	大人券 （会員料金）	小学生券 （一般料金）	小学生券 （会員料金）
土・日 祝日	ウィークエンド ビュッフェ	1部12:00～13:30 2部14:00～15:30 3部17:00～18:30 4部19:00～20:30	5,800	<b>3,200</b>	3,000	<b>1,200</b>

※大人1名様につき小学生未満のお子様1名様無料。お2人目からは1名につき小学生券1枚が必要となります。  
注1…クリスマス期間追加料金⇒大人¥1,000、小学生¥500をチケットに添えてご利用ください。

おおきにnet7市共催事業

つぼ市流 美味しゆ抹茶の点て方教室



畳やお床の間のお軸を替え、その年に採れた新茶を入れた茶壺の封を切り味わう「口切の茶事」が厳かに執り行われるこの時期は茶人にとってはお正月にあたる特別な季節です。

普段は入ることのできない茶寮2階のお茶室で、“口切の抹茶”を味わう“特別な時間と空間”をお楽しみください。

◆日 時：平成29年11月25日（土） 1部 11:00～12:00  
2部 13:30～14:30  
3部 15:30～16:30

◆場 所：茶寮 つぼ市製茶本舗 2階 お茶室（立礼式）  
（堺市堺区九間町東1丁1-2  
阪堺電車「神明町駅」徒歩1分）

◆講 師：三宅 るみ 氏  
美風流煎茶道家元教授（株）つぼ市製茶本舗所属

◆参加費：**会員料金 800円**（一般料金 1,800円）

◆定 員：各10名 全30名（最少催行 各6名）  
※中学生以上の方が対象です。 ※申込み多数の場合は抽選。

◆申込締切：10月19日（木）まで

◆申込方法：事務局まで電話・FAXまたはEメールにて、  
事業所名・会員氏名・区分をお伝えください。

※抽選結果については、10月24日（火）までにご連絡します。

※当選後のキャンセル及び当日ご欠席の場合も、参加費は返金できませんのでご注意ください。



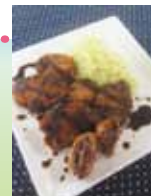
築野食品工業(株) **TSUNO** こめ油を使った料理教室

- ◆日 時：11月11日(土) 10時00分～12時30分
- ◆場 所：サンスクエア堺1階 料理実習室  
(JR阪和線「堺市」駅より徒歩3分)  
TEL 072-222-3561 堺市堺区田出井町2-1
- ◆講 師：足立 敦子 先生 **足立先生の楽しい指導も必見です!!**

料理研究家・辻クッキング阪神校の校長を経てフリーに、「魔法のレストラン」などのフードコーディネーター、ABCラジオ「ドッキリ!ハッキリ!三代澤康司です」火曜日パートナーとして活躍中。大阪青山大学短期大学部非常勤講師

こめ油料理献立

- 牛肉の一口カツ
- タコ飯
- みかんとりんごのみぞれ和え
- パインアップルケーキ
- ひじきと豆腐の味噌汁



- ◆参加費：**会員・登録家族料金 600円** (一般料金 1,200円) ※中学生以上の方が対象 ※イメージ
- ◆定 員：**30名** (最少催行20名) 申込み多数の場合、抽選
- ◆申込方法：事務局まで電話・FAXまたはEメールにて、事業所名・会員氏名・区分をお伝えください。
- ◆持 ち 物：エプロン、三角巾、ふきん(食器拭き)、タオル(台拭き)、筆記用具など
- ◆そ の 他：当日、こめ油についてのアンケートにお答えいただきます。
- ◆申込締切：**10月19日(木)**まで

※抽選結果については、10月25日(水)までにご連絡します。  
当選後のキャンセル及び当日ご欠席の場合でも参加費は返金  
できませんのでお申し込みの際はご注意ください。

お土産

“こめ油”500g  
(お持ち帰りいただけます)



ビタミンEや天然栄養成分が豊富に含まれており、全国の約4割の学校給食にも使われている、安心・安全な日本の  
お米からとれた“こめ油”。特徴・効能に関するお話を聞いていただいた後、料理実習と試食になります。

まだ来るな冬! 秋をしゃぶりつくすぞ~!

**メタセコイア並木と日吉大社を巡るツアー in 滋賀**

その数およそ3000本! 関西屈指の紅葉スポットである日吉大社を参拝したあとは、散策タイム。マキノピクランドからマキノ高原に続く遮るものが一切ないまっすぐな道路。その両側2.4kmに渡ってメタセコイアが並び、美しく伸びた枝が重なって天然の紅葉トンネルが現れます! お昼は琵琶湖の絶景を望むホテルで大満足なランチを。芸術だ! 味覚だ! 秋に滑り込め~!!



- ◆日 時：11月26日(日)
- ◆集 合：岸和田市立福祉総合センター (集合時刻 午前7時10分)
- ◆募集人数：**80名** (最少催行30名) ※最少催行人員に満たない場合は中止
- ◆料 金：**会員・登録家族 7,800円** (一般 9,800円)
- ◆申込方法：(株)南海国際旅行の西村氏宛にFAXにて、貝塚市共済センターと記入いただき、ツアー名・事業所名・参加者氏名・性別・年齢・区分(会員・登録家族・一般)・昼間連絡可能な連絡先・案内文送付先住所をお伝えください。
- ◆申込締切：**10月24日(火)** 申込多数の場合は抽選となります。10月30日(月)までに抽選結果をご連絡します。
- ◆企画実施旅行社：(株)南海国際旅行 担当 西村 TEL 072-439-0305 FAX 072-439-1483

★抽選結果お知らせ後のキャンセルはできません。★実施会社よりバスツアー日程表と請求書が郵送されます。  
★交通事情により、時間・行程が変更になる場合がございます。

岸和田市——堺東瓦町公園——(阪神/名神高速/湖西道路) 紅葉の日吉大社(参拝) ——マキノ農業公園ピクランド/  
7:20発 7:50発 9:30着 10:10発 11:20着  
新日本街路樹百景 マキノ・メタセコイア並木(散策) ——今津サンブリッジホテル(昼食) ——(琵琶湖湖西道路) ——  
12:30発 12:50着 14:20発  
——堅田・鮎家本店(お買物) ——(湖西道/名神/阪神湾岸線) ——堺東瓦町公園——岸和田市  
15:20着 15:45発 18:00着予定 18:20着予定



**プレゼントクイズ(9月号) 答えと当選者発表**

答え：2 (左の数字の○の数の合計)

7663は数字の中に○(マル)が2つあるので「2」となります。  
同じように、他の式も左の数字の○の数が答えとなります。  
ということで、3967は9と6で○(マル)が2つあるので、「2」となります。スッキリしましたかあ~?

当選者(応募数 13通 正解者 11名)

- 三木泰税理士事務所 小篠 久美子 様
- 宮崎機械システム(株) 田中 幸治 様
- 宮崎機械システム(株) 中塚 智己 様
- 奥田商工(株) 木戸 文子 様
- 奥田商工(株) 加藤 綾子 様

【図書カード  
1,000円分】

☆おめでとう  
ございます☆

次回も  
お楽しみに~♪

# 小林美術館 特別展

## 「文化勲章受章の画家たち」

文化勲章が制定されて80周年になります。これを記念し、小林美術館コレクションの目玉である文化勲章受章者の日本画を紹介し、今回は竹内栖鳳と横山大観、女性で初めて受賞した上村松園など全39名の作品を一堂に展示します。また、1階には庭園が鑑賞できる喫茶スペース「羽衣珈琲」も併設しており、日常の喧噪を忘れさせてくれます。

◆場 所：小林美術館

◆特別展開催期間：平成29年12月3日(日)まで 10:00~17:00  
(入館受付は16:30まで)

◆休 館 日：月曜日(祝休日の場合は開館し、翌日休館)、年末年始

◆会員料金：

区分	一般料金	会員料金
大人	800円	500円
高・大学生	500円	350円
小・中学生	250円	150円

◆申込方法：事務局まで電話・FAX・Eメールにて、事業所名・会員氏名・区分・必要枚数をお伝えください。

1会員4枚まで



## 割引チケット情報

各チケットご入用の方は、あらかじめ事務局に予約してください。  
(事務局にお越しの際は、会員証をご持参ください。)  
一旦ご購入されたチケットの交換・返金等は一切出来ませんのでご注意ください。ご不明な点は事務局までお問い合わせください。

### 事務局で購入してください

●映画券 <年度内あわせて15枚 使用期限有り>

イオンシネマ (りんくう泉南等)

大人(高校生以上) 1,800円 → **1,000円**

ユナイテッドシネマ (岸和田カンカン等)

大人(高校生以上) 1,800円 → **1,000円**

小人(中学生まで) 1,000円 → **600円**

●ほの字の里 (貝塚市・そぶら)

<年度内15枚 発行日より6ヵ月有効>

大人(中学生以上)入浴券 620円 → **480円**

●美笹のゆ (貝塚市・橋本) <H30. 5. 31. まで有効>

<入浴・岩盤浴年度内あわせて1会員15枚まで>

大人(中学生以上)入浴券・岩盤浴券

平日 600円 → **450円**

土日祝 700円 → **450円**

(岩盤浴利用は入浴券が必要です。)

●虹の湯 (貝塚市・澤) <H30. 3. 31. まで有効>

大人(中学生以上)入浴券 600円 → **400円**

(年度内1会員10枚まで)

●清児の湯 (貝塚市・清児) <H30. 4. 30. まで有効>

大人(中学生以上)入浴券 440円 → **390円**

●滝の湯 (貝塚市・木積) <H30. 4. 30. まで有効>

大人入浴券 700円 → 平日 → **550円**

(中学生以上) 土・日・祝 → **600円**

●太平のゆ (忠岡町) <H30. 4. 30. まで有効>

大人(中学生以上)入浴券 600円 → **450円**

●りんくうの湯 (泉佐野市・りんくうタウン)

<H30. 4. 30. まで有効>

<年度内あわせて10枚まで 取扱は大人券(中学生以上)のみ>

入浴券 620円 → **400円**

ゆったりコース券 930円 → **700円**

岩盤ゆったりコース券 1,240円 → **1,000円**

●りんスポアイススケート <H30. 3. 31. まで有効>

(フリータイム・貸靴代込み・年中滑れます)

大人(高校生以上) 1,800円 → **1,100円**

子ども(4歳~中学生) 1,360円 → **800円**

●ハーベストの丘

入園券 大人(中学生以上) 900円 → **600円**

子ども(4歳~小学生) 500円 → **400円**

遊具券 2,400円 → **2,000円**

●海遊館 <年度内5枚まで H30. 3. 31. まで有効>

入館券

大人(16歳以上又は高校生) 2,300円 → **1,800円**

子ども(小・中学生) 1,200円 → **800円**

幼児(4歳以上) 600円 → **300円**

●小林美術館 <年度内4枚まで>

入館券 大人 800円 → **500円**

高・大学生 500円 → **350円**

小・中学生 250円 → **150円**

●湯快リゾート ゆかいなあったかギフト券

<発行日より1年間有効>

<年度内2枚まで> (1枚につき1名)

8,100円 → **7,100円**

### 事務局で補助券を受け取り現地窓口でご利用ください

◎ナガシマスパーランド <H30. 2. 28. まで有効>

料金等、詳細は事務局までお問合せください。

◎天保山大観覧車

<1枚につき5名まで利用可 H30. 3. 31まで有効>

3歳以上 **100円引**

### 《プリペイドカード》

\* QUOカード <年度内4枚まで>

3,000円 → **2,900円**

\* ジェフグルメカード <年度内4組まで>

(500円券5枚セット) 2,500円 → **2,200円**

# 劇場案内

事務局まで電話またはFAXにてお申込みください。  
各公演チケットは事務局に在庫はありません。お申込みいただいたからの発注となります。  
席の位置、指定はできません。また人気公演などは手配できない場合もございますので、ご了承ください。チケットが届き次第連絡いたしますので事務局までお越しください。

場所	コスモシアター 大ホール	浪切ホール 大ホール	大ホール
日程	12月24日(日) 14:00	2018年1月6日(土) 18:00	2018年2月18日(日) ①14:00 ②18:00
公演名	<b>ベートーベン 「交響曲第9番」 演奏会</b> 指揮：三ツ橋敬子 演奏：関西フィルハーモニー 管弦楽団  ※10月24日(火) 締切 ※未就学児入場不可。 保育サービス有。 ◎大杉隼平	<b>JAM Project JAPAN TOUR 2017~2018 TOKYO DIVE</b> 出演： 影山ヒロノブ きただにひろし 他 ※10月24日(火) 締切 ※限定数。締切後抽選。 ※3歳以上有料。 ※出演アーティスト変更による払い戻しなし。	<b>WRECKING CREW ORCHESTRA/EL SQUAD BEAT BUMPER</b>  ※10月24日(火) 締切 先着順 ※3歳以上有料。 3歳未満は保護者1名 につき1名まで膝上鑑 賞無料。
座席	S席 大人 5,000円 (ペア9,000円)	A席 大人 3,500円 (ペア6,000円) 中学生以下 1,000円	全席指定
一般料金	4,000円 (ペア7,200円)	2,800円 (ペア4,800円) 800円	6,300円
会員料金			3,500円

場所	あべのハルカス美術館	大阪南港ATCホール	大阪 新歌舞伎座			
日程	12月2日(土)~2月5日(月) (休館：12/4、12/11、1/1) 10:00~20:00(最終入館19:30)	2018年1月1日(月・祝)~8日(月・祝) 10:00~16:30(最終入館16:00)	12月11日(月)~12月20日(水) (休演：12/11夜、12/13昼、12/14夜、12/17夜、12/20夜) (貸切：12/12) ①昼の部 11:00 ②夜の部 16:00			
公演名	<b>ジブリの立体建造物展</b> 部分を見れば、全体が見える。  ※11月15日(水) 締切 千と千尋の神隠し ©2001 二馬力・GNDDTM	<b>「プラレール博 in OSAKA」</b> ~プラレールがいっぱい! ミュージアムに出发進行!!~  ※11月30日(木) 締切 ※2歳以下無料。 ※障がい者手帳をお持ち の方1名に対し、介助 者1名に限り無料。 © TOMY 「プラレール」は株式会社タカラトミーの登録商標です。	<b>歌手生活45周年記念 天童よしみ特別公演</b>  第一部：浪花のロミオとジュリエット 第二部：天童よしみオンステージ ※10月24日(火) 締切			
座席	一般 1,500円	大高生 1,100円	小・中学生 500円	大人 (中学生以上) 900円	子ども (3歳~小学生) 700円	2階席 6,000円
一般料金	1,200円	800円	200円	600円	400円	4,500円
会員料金						

## こども商品券あっせん

まもなく、クリスマスシーズンがやってきます。子どもの笑顔を見ることはイイものですよ。そこで今回は子どもの夢を叶えるお父さん、お母さんのためにこども商品券を紹介しします。ぜひ、クリスマスプレゼントなどにお使いください。

◆内 容：5,000円分(500円券×10枚)  
**会員価格 4,000円** (通常5,000円) ※1会員1セット限り

◆有効期限：平成34年12月31日まで

◆申込方法：事務局まで電話・FAX・Eメールにて、事業所名・会員氏名をお伝えください。

◆申込締切：10月20日(金) チケットが届き次第連絡します。

◆貝塚市内の加盟店：イオン貝塚店、イオンバイク貝塚店、トイザラス・ベビーザラス貝塚店

(その他の加盟店は<http://www.toycard.co.jp>をご確認ください)

