

働くあなたのための福利厚生制度！

# 共済センターニュース

令和2年7月

第  
345  
号

貝塚市中小企業勤労者福祉共済センター事務局  
〒597-8585 貝塚市畠中1丁目17番1号  
貝塚市都市政策部商工観光課内  
業務時間 平日 月～金 9:00～17:00 (12/29～1/3 除く)  
TEL 072-433-7191 (直通) FAX 072-423-9760  
E-mail : info@kaizuka-kyousai.org  
ホームページ : https://www.kaizuka-kyousai.org/

## イオンシネマ映画チケット特別価格のご案内

### 8月31日までの限定販売！

イオンシネマ映画チケットを更にお求めやすく、特別価格で販売します！

通常年度内15枚までご購入いただけますが、  
その枚数とは別に1会員様につき10枚までお求め頂けます！

**限定40枚**

◆チケット販売期間：8月31日(月)まで

料金	通常料金	会員料金
大人	1,800円	1,000円 ⇒ <b>800円</b>

◆申込方法：事務局まで電話・FAX・Eメールにて、事業所名・会員氏名・必要枚数をお伝えください。

◆チケット有効期限：8月31日(月)

※先着順で無くなり次第終了となります。ご了承ください。

## 小林美術館 夏季特別展 「竹内栖鳳と四条派の仲間たち展」

戦前の京都画壇を代表する日本画の大家、竹内栖鳳。

「動物を描けば、その匂いまで描く」と称される達人で、1937年には第一回目の文化勲章も受賞しています。また、栖鳳が指導する画塾では文化勲章受章者をはじめ、著名な日本画家を多く輩出しました。彼らは四条派という日本画の派閥に分類されます。本展では是非、栖鳳の優れた成果と、四条派の巨匠の競演をお楽しみ下さい。

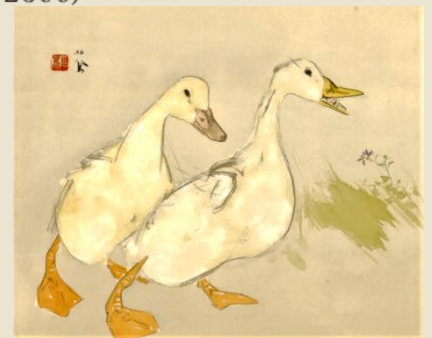
◆場 所：小林美術館 (高石市羽衣2丁目2番30号 TEL：072-262-2600)

◆開催期間：6月19日(金)～9月13日(日)

開館時間：10:00～17:00 (入館受付は16:30まで)

◆休 館 日：月曜日 (祝日の場合は開館し、翌平日休館)

区分	通常料金	会員料金
大人	1,000円	<b>500円</b>
高・大学生	600円	<b>300円</b>
小・中学生	300円	<b>150円</b>



◆申込方法：事務局まで電話・FAX・Eメールにて、事業所名・会員氏名・区分・必要枚数をお伝えください。

## 事務局からのお知らせ

・ご当選またはご予約されたチケットにつきましては、お早めに引き取りに来ていただきますよう、お願いいたします。

なお、お申込みされたチケットがイベント開催後または有効期限切れになった場合もチケット料金はお支払いいただきますので、ご理解ご協力のほどよろしくお願いいたします。


・ご購入されたチケットの有効期限をご確認いただき、期限内にご使用ください。

ご購入いただきましたチケットにつきましては、交換・返金等は一切できませんので、ご注意ください。

## チケット期限延長のお知らせ（6月12日時点）

	施設名	対 応
映画館	イオンシネマ	3～5月末期限チケット→ <b>8月末期限に延長</b>
	ユナイテッドシネマ	3～5月末期限チケット→ <b>8月末期限に延長</b> 6・7・8・9月末期限チケット→ <b>期限を3カ月延長</b>
お風呂	美笹のゆ	5月末～7月末期限チケット→ <b>期限を2カ月延長</b>
	太平の湯	4月末チケット→ <b>7月末期限に延長</b>
ホテル グルメ	ホテルニューオータニ・サツキ	<b>ビュッフェ営業開始日から3か月延長</b> ※8月8日・9日・10日・15日・16日はビュッフェを特別にオープンする予定です。（ランチタイムのみ利用可能です）
	新阪急ホテル・オリンピア	ランチチケット期限→ <b>7月末期限に延長</b>
	スイスホテル南海大阪	ランチチケット期限→ <b>8月末期限に延長</b>
	マリOTT都ホテル・COOCA	ランチチケット期限→ <b>9月末期限に延長</b>
	マリOTT都ホテル・ZK	ランチチケット期限→ <b>9月末期限に延長</b>
ギフト券	湯快リゾート	7月末期限チケット→ <b>12月末期限まで延長可能</b> ※有効期限が7月末までのギフト券をお持ちの方は、ギフト券を保管し、次回ご予約後湯快リゾートまで連絡し、その後下記の宛先までギフト券を送ってください。送付後、12月末まで使用可能なギフト券が届きます。 宛先：〒600-8102 京都市下京区五条通河原町西入本覚寺前町830 湯快リゾート株式会社 営業企画部 営業企画課

## 劇場案内

場 所	コスモシアター	
	大ホール	中ホール
日 程	9月19日(土) 14:00	9月22日(火・祝) 15:00
公 演 名	<b>第61回秋桜寄席</b> 出演： 桂南光、桂ちよば、 桂二乗、桂そうば、 桂弥老  ※7/31(金) 締切 ※未就学児童の入場不可。 ※託児サービス有。	<b>室内楽シリーズ ～響～ 若きベートーヴェン</b> 出演： 馬淵清香(ヴァイオリン) 西川修助(ヴィオラ) 池村佳子(チェロ) 福田容子(ピアノ)   ※7/31(金) 締切。 ※未就学児の入場不可。 ※託児サービス有。
	座 席	全席指定
通常料金	2,500円	3,500円 1,000円
会員料金	2,000円	2,800円 800円

## 阪神タイガース YEAR BOOK プレゼント

### 当選者発表

川勝 堅司 様



☆おめでとうございます☆

## ～会員事業所様限定～ 全福ネットあんしん労災（全福ワンコイン労災）

従業員1人あたりの掛け金は1口月額100円から！ 国の労災保険に上乗せ給付する労働災害共済です  
事業主の経営リスクを軽減し、従業員の福利厚生の実現を図ります

### 補償内容(共済給付金)の一例(1口100円あたり)

① 業務上・通勤途上の災害による死亡補償額(単位:万円)

業 種	コード※	給付金額
建 築	35	143
食 料 品	41	347
機 械 器 具	56	223
運送用機械器具	58	313
交 通 運 輸	71	379
その他の各種事業	94	1,149
卸売業・小売業・飲食店・宿泊	98	988

※コードとは「厚生労働省告示第169号労災保険適用事業細目表」に同じ  
・入院は補償対象外となります ・2口以上の加入の場合は、給付金額を口数で乗算して下さい ・国の労災の認定が下りた事案が、補償対象事案となります

② 業務上・通勤途上の災害による後遺障害補償額

障害等級※	給付割合
1～3 級	死亡給付金額の 100 %
4 級	死亡給付金額の 80 %
12 級	死亡給付金額の 6 %
13 級	死亡給付金額の 4 %
14 級	死亡給付金額の 2 %

※障害等級とは「労働者災害補償保険法施行規則別表1 障害等級表」に同じ

一般社団法人 全国中小企業勤労者福祉サービスセンター 共済元受団体：友愛共済協同組合

お問い合わせ先 全福ワンコイン労災係 TEL:03-6659-5773 FAX:03-6908-7611



※このご案内は全福ワンコイン労災の概要について説明したものです。ご加入にあたっては、必ずHP・パンフレットをよくお読みください。

<https://zenpuku-rousai.jp>