

働くあなたのための福利厚生制度！

共済センターニュース

発行：貝塚市中小企業勤労者福祉共済センター事務局 〒597-8585 貝塚市島中1丁目17番1号 貝塚市役所総合政策部産業戦略課内
業務時間：月曜日～金曜日 9:00～17:00(土日祝・年末年始除く) TEL：072-433-7191(直通) FAX：072-423-9760 E-mail：info@kaizuka-kyousai.org

申込フォーム →



劇場案内

事務局窓口まで申込フォーム・FAX・Eメールにて、
事業所名・会員氏名・公演日時・座種・必要枚数をご記入の上お申込みください。
※席の位置、指定はできません。また人気公演などはお申込み時期により手配できない場合がございますので、ご了承ください。

取寄

WAHAHA 本舗 PRESENTS WAHAHA 本舗 40歳記念全体公演 「シン・シンワハハ40」全国ツアー

【会場】 COOL JAPAN PARK OSAKA WW ホール

【日時】 ※16:30 開場
11月2日(土) 17:30

【料金】全席指定
7,400円(通常 8,800円)

【アーティスト】
構成・演出：喰 始
出演：柴田理恵、久本雅美、佐藤正宏、梅垣義明 他
エンタメは1日にして成らず。40年目の満漢全席(フルコース)！
天国と地獄の間で至幸・至福・至極のエンターテインメント！



【申込締切】9月20日(金)

※未就学児入場不可

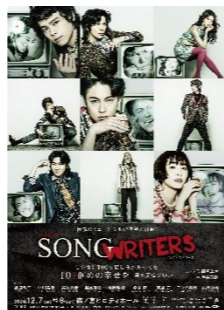
musical 「SONG WRITERS」

【会場】 森ノ宮ピロティホール

【日時】
12月7日(土) 12:00
12月7日(土) 17:00

【料金】全席指定
12,000円(通常 13,500円)

【アーティスト】
作・作詞・音楽プロデュース：森雪之丞
演出：岸谷五朗
出演：屋良朝幸、中川晃教、実咲凛音、相葉裕樹
青野紗穂、蒼木陣、東島京、コング桑田、武田真治
伝説のミュージカルが待望の再演！
日本を代表する作詞家・森雪之丞と、人気と実力を誇る俳優であり、演出家としても評価の高い岸谷五朗による、本格派オリジナル・ミュージカル。観客を大いに沸かせたこの作品が、この度約10年の時を経て、待望の復活公演を実現！



【申込締切】10月11日(金)

※未就学児入場不可

なみはや演芸会スペシャル

【会場】 コスモシアター中ホール

【日時】 ※13:30 開場
11月2日(土) 14:00

【料金】全席指定
一般 **2,000円**(通常 2,500円)
40歳未満 **800円**(通常 1,000円)
※当日 500円増

【出演】旭堂南華、笑福亭たま、内海英華、旭堂南湖、旭堂一海



【申込締切】10月10日(木)

※未就学児入場不可

TRIO パリ・東京・大阪 モダンアート・コレクション

【会場】 大阪中之島美術館 4階展示室

【日時】
9月14日(土)～12月8日(日)
10:00～17:00 (入館は 16:30 まで)
【休館日】月曜日(9/16,23,10/14,11/4 は開館、翌火曜日休館)

【料金】一般 **1,600円**(通常 2,100円)
高大生 **1,000円**(通常 1,500円)
※中学生以下無料

パリ、東京、大阪—それぞれ独自の文化を育んできた3都市の美術館のコレクションが集結。3館のコレクションから共通点のある作品でトリオを組み、構成するという、これまでにないユニークな展示を試みます。総勢110名の作家による絵画、彫刻、版画、素描、写真、デザイン、映像など150点あまりの作品で34のトリオを組み、テーマやコンセプトに応じて7つの章に分けて紹介します。



【申込締切】11月22日(金)

関西サイクルスポーツセンター

入場券+フリーパス(のりもの乗り放題)+炭火BBQ(食材1人前)

【内容】 園内「BBQテラス」でのお食事となります。BBQメニューは【上肉セット】または【海の幸セット】より、お選びいただけます！

【利用期間】 ～11月30日(土) 【定休日】 毎週火曜日

【営業時間】 【平日、土曜日】 10:00～17:00
【日祝】 9:30～17:30 (※季節により変動あり)

料金	区分	会員料金	通常料金
	おとな(中学生以上)	3,700円	5,460円
	子どもA(3歳～小学生、身長110cm以上)	3,400円	5,160円
	子どもB(3歳～小学生、身長110cm未満)	2,400円	4,160円
	シニア(65歳以上)	2,500円	4,260円

【申込方法】 事務局まで、申込フォーム・FAX・Eメールにて**事業所名・会員氏名・区分・必要枚数**をお伝えください。



【申込締切】11月22日(金)

おおきに Net 共催事業(8市)

落花生収穫体験

泉佐野市日根野で、落花生の収穫を体験してみませんか？
ご家族や職場の同僚の皆さままでのご参加、お一人様のご参加もお待ちしております。

【内容：落花生収穫と試食】(お土産付)

- 【日時】 10月27日(日) 【定員】 8市で50名(最少催行10名)※先着順
※お子様だけの参加は出来ません。
- 【場所】 泉州アグリ農園(泉佐野市日根野 4123) TEL:072-493-7602
- 【料金】 会員または登録家族(4歳以上) **1,100円**(通常 1,550円)
※体験・傷害保険・お土産付(枝付落花生約1kg) ※3歳以下無料(収穫体験・傷害保険付、お土産は無し)
- 【申込方法】 事務局まで、申込フォーム・FAX・Eメールにて**事業所名・会員氏名・参加者名(フリガナ)・生年月日(和暦)・緊急連絡先**をお伝えください。
※長靴(大人用)が必要な方、3歳以下のお子様の参加はお申し出ください。
- 【申込締切】 10月10日(木)
※申込締切後にキャンセルされますとキャンセル料(1,000円)がかかります。



—スケジュール—

9:30JR 日根野駅集合⇒9:40 徒歩にて泉州アグリ農園へ⇒体験準備・収穫⇒試食⇒12:00 終了予定(現地解散)

※会場・集合場所へは、公共交通機関をご利用ください。現地には駐車場はありません。※小雨決行

取寄

秋の京都散策パスポート

1会員4セットまで

ご家族・ご友人とお好きな時に、京都の観光を満喫できるパスポートはいかがでしょう。
28ヶ所の神社仏閣等の拝観や入場に使える『共通券』や、各観光スポット付近で利用できる『お食事券』、
『京都散策ガイド冊子』がセットになったお得なパスポートです！

内容

- ①京都散策ガイド冊子(1冊)
- ②お食事券(昼食券1枚)
- ③共通拝観・入場券(3枚)

※必ず冊子と共にご持参ください。
 ※予約が必要な食事場所がございます。予約・変更・取消は
 直接店舗に必ずご連絡ください。
 ※②③は各1枚でお1人様利用可。
 (東映太秦映画村は、3枚必要です。)

利用期間 10月1日(火)~12月15日(日)

料金 会員価格 5,000円(特別販売価格 6,980円)

※追加料金の発生するお料理の選択や追加注文の飲食代は、
ご負担いただき現地でお支払いください。

申込方法 事務局まで、申込フォーム・FAX・Eメールにて 事業所名・
会員氏名・必要セット数をお伝えください。



京都新阪急ホテル
(京懐石 美濃吉)
※写真はイメージです



京料理
(いそべ 本店)
※写真はイメージです

利用予定施設(寺社・仏閣)		
天龍寺	東寺	智積院
常寂光寺	大徳寺・龍源院	圓徳院
化野念佛寺	大徳寺・大仙院	曼殊院門跡
清涼寺	知恩院	寂光院
大覚寺	青蓮院門跡	三千院
東映太秦映画村	平安神宮	勝林院
仁和寺	南禅寺・三門	宝泉院
龍安寺	南禅寺・方丈	来迎院
常照寺	高台寺	
しょうざん庭園	六波羅蜜寺	

利用予定施設(食事施設)		
京都駅	京都新阪急ホテル	鉄板焼 ロイン/京懐石 美濃吉
	ホテルグランヴィ ア京都	和食 浮橋
	リーガロイヤル ホテル京都	グルマン橋/皇家龍鳳/オールデイ イニングカザ
市内	がんこ 高瀬川二条苑/泉仙 紫野店/六盛/京料理 かじ	
東山	南禅寺 順正	
木屋町	京料理 梅むら/いそべ本店/鮎鶴京都鴨川リゾート	
嵐山	泉仙 嵯峨野店/花筏/花のいえ	
祇園	京料理 古都梅	
大原	芹生	

申込締切 9月20日(金)正午※必着

※お渡しが可能になり次第、ご連絡いたします。
※申込後のキャンセル不可。

健康管理事業の追加(インフルエンザ予防接種)

現在、生活習慣病予防検診や人間ドックなどへの費用補助を行う健康管理事業について、2024年10月1日より新たにインフルエンザ予防接種への費用補助を追加します。インフルエンザ予防接種を受け、費用補助を申請される場合は、下記のとおり、事業所でとりまとめのうえ、ご申請ください。

補助対象者	会員(接種日及び申請時点) (自治体及び健康保険組合より、インフルエンザ 予防接種費用補助を受けた場合は対象外)	補助対象期間	毎年10月1日~12月末日までの接種
補助金額	接種者1名につき上限500円	申請期限	実施年度の1月末日までに必着
医療機関	指定なし(最寄りの病院・診療所等)	振込口座	事業所に一括してお振込みします。
申請方法	以下の①~③を事業所でとりまとめて当センターにご申請ください。	振込予定日	実施年度の3月末日までにお振込



- インフルエンザ予防接種費用補助申請書
事業所で集団接種の場合は(ア)の様式
医療機関で個人接種の場合は(イ)の様式
 - インフルエンザ予防接種者明細書
 - 領収書(写し可)
※医療機関において、次の内容を必ず明記してください。
・領収書の宛名 (ア)事業所で集団接種の場合:事業所名称
(イ)医療機関で個人接種の場合:接種者氏名(フルネーム)
・接種費用 ・接種年月日 ・医療機関名 ・領収印
・インフルエンザ予防接種の費用であることがわかる記載(記載がない場合、インフルエンザ
予防接種証明書または接種したことがわかる診療明細書を添付)
- 申請書一式と記入例を同封しています。
申請書一式は貝塚市共済センターのHPより印刷できます。

全福ネットの保険 継続

貝塚市中小企業勤労者福祉共済センター退会後も「全福ネットの保険」(旧称:全福ネット入院あんしん保険)の補償継続をご希望される方は、ぜひ下記にお問合せください。

対象者	貝塚市中小企業勤労者福祉共済センターご加入中に全福ネットの保険へ加入された会員とご家族の方で退会後も引き続き全福ネットの保険の補償を継続して希望する方
対象保険	全福ネットの保険(医療・がん・介護・所得補償)
会費	入会金 500円/1名 年会費 1,500円/1名 加入団体が貝塚市中小企業勤労者福祉共済センターから全国中小企業勤労者福祉共済会(「全中済」全福センター運営)へ移行するため、入会金・会費が必要となります。

全福ネットの保険 ヘルプデスク
 TEL 0120-055-512 (平日 10:00~16:00)
 これから加入を検討されている方もお問合せください。
 全福ネットの保険については、チラシを同封しております。

阪神タイガースファン感謝デー2024のご案内

【申込締切:10月17日(木)】

申込フォーム

年間予約席ご契約特典である「ファン感謝デー2024」(2024年11月開催予定)の入場券(無料)が、契約している同じお席で2席、2024年10月中頃送付されてきます。その際の連絡がニュース等でご案内出来かねますので今回ご希望があれば右記申込フォームより「ファン感謝デー申込」とご記入の上お申し込みください。



事務局からのお知らせ 会費についてのご案内

10月は2024年度第3四半期(10月~12月分)の会費振替月になっております。
 会員の入退会の異動届のご提出は、9月17日(火)までにお願いいたします。※郵送の場合は必着。
 ※9月18日(水)以降にご提出された入退会の異動届につきましては、会費のご請求金額を変更出来かねますので、予めご了承ください。
 ※また、会員の異動が生じた場合は、速やかに事務局まで異動届のご提出をお願いいたします。
 ※既に退職されている方の退会異動届を退職月の翌月にご提出された場合は翌月の会費が発生いたしますのでご注意ください。

宝塚歌劇 月組公演

会場 宝塚大劇場

ミュージカル・クエスト

日時 12月7日(土)11:00開演

『ゴールデン・リパティ』

主演 鳳月 杏、天紫 珠李

作・演出/大野 拓史

料金 S席 7,800円(通常8,800円)

Takarazuka Spectacular

申込方法

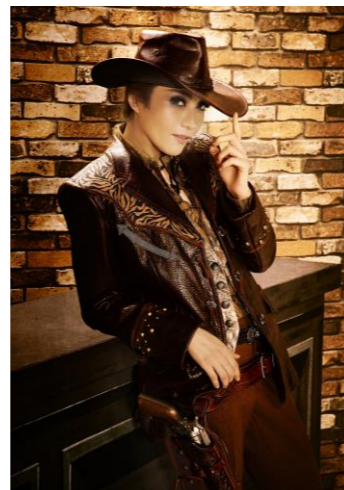
『PHOENIX RISING

事務局まで、申込フォーム・FAX・Eメールにて 事業所名・会員氏名・必要枚数をお伝えください。

(フェニックス・ライジング)』

—IN THE MOONLIGHT—

作・演出/野口 幸作



©宝塚歌劇団

申込締切 9月24日(火)